

## КОМПЛЕКТУЮЩИЕ ДЛЯ ВОДОНАГРЕВАТЕЛЕЙ

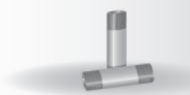
### ДАТЧИК ОПРОКИДЫВАНИЯ ТЯГИ (ОПЦИЯ)

- Датчик дымовых газов является устройством безопасности, которое служит для отключения подачи газа на горелку в случае каких либо нарушений процесса удаления продуктов сгорания;
- Подключение датчика дымовых газов должна осуществлять специализированная организация;
- Комплект для установки датчика дымовых газов является опцией и приобретается отдельно.
- Комплектность:
  - 1 - датчик дымовых газов;
  - 2 - переходник на газовый клапан;
  - 3 - комплект проводов.



### ПЕРЕХОДНЫЕ ФИТИНГИ (ОПЦИЯ)

- Фитинги для перехода с внутренней резьбы на наружную - 3/4 x 3/4,
- Комплект - 2шт.



### ПОНИЖАЮЩИЙ ТРАНСФОРМАТОР (ОПЦИЯ)

- Понижающие автотрансформаторы "Штиль" предназначены для электропитания приборов, аппаратуры и устройств с переменным током напряжением 110 В от стандартной электросети с напряжением 220 В.



## МАРКИРОВКА ВОДОНАГРЕВАТЕЛЕЙ

### РАСШИФРОВКА ОБОЗНАЧЕНИЯ ВОДОНАГРЕВАТЕЛЕЙ MOR-FLO:

G 6 1 - 50 T 40 - 3 N V

- Наличие предохранительного клапана
- Тип газа: N - природный, P - пропан
- Диаметр дымохода, дюйм
- Тепловая мощность, МВН (x293,25 Вт)
- Исполнение по высоте: T - высокий, S - низкий
- Объем водонагревателя, галлон (x3,78 литра)
- Толщина изоляции, дюйм
- Гарантийный срок на основную емкость, лет
- Тип нагревателя: G - газовый

### РАСШИФРОВКА ОБОЗНАЧЕНИЯ ВОДОНАГРЕВАТЕЛЕЙ AMERICAN:

DC G 3 - 75 T 125 - 6 N

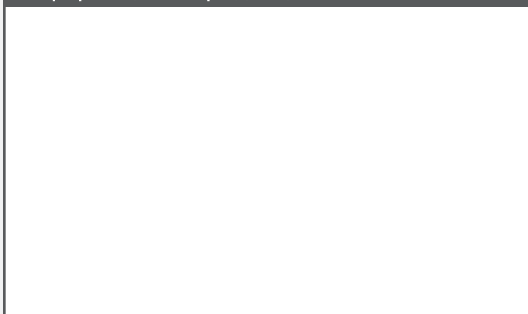
- Тип газа: N - природный, P - пропан
- Диаметр дымохода, дюйм
- Тепловая мощность, МВН (x293,25 Вт)
- Исполнение по высоте: T - высокий, S - низкий.
- Объем водонагревателя, галлон (x3,78 литра)
- Гарантийный срок на основную емкость, лет
- Тип нагревателя: G - газовый
- Характеристика водонагревателя: промышленный, высокоскоростной

American Water Heater Company является признанным лидером по производству водонагревателей на территории Северной Америки. Являясь аффилированной структурой холдинга AO SMITH – мирового лидера по производству емкостей для нагрева, транспортировки и хранения воды и прочих жидкостей – AWHC продолжает традиции управляющей компании. В частности, в компании есть собственный научно-исследовательский департамент, основная деятельность которого в настоящее время направлена как на увеличение эффективности водонагревателей, так и на снижение потребления ими энергии и повышение экологических показателей.

Главным приоритетом компании является стремление доминировать не только в объемах продаж, но и в уровне оснащенности производимой продукции всеми передовыми технологиями в области управления, безопасности использования, экологичности и энергосбережения.

Высокое качество продукции AWHC зарекомендовало себя более чем в 30 странах мира, начиная от стран Европы и Ближнего Востока и заканчивая Китаем.

### Информация о продавце:



ГАЗОВЫЕ НАКОПИТЕЛЬНЫЕ ВОДОНАГРЕВАТЕЛИ  
С ОТКРЫТОЙ КАМЕРОЙ СГОРАНИЯ

**MOR-FLO®**

## ВОДОНАГРЕВАТЕЛИ БЫТОВЫЕ ГАЗОВЫЕ НАКОПИТЕЛЬНЫЕ С ОТКРЫТОЙ КАМЕРОЙ СГОРАНИЯ

### ХАРАКТЕРИСТИКИ

#### Эффективность

- Стабильная работа при низком давлении газа. Падение давления газа не влияет на температуру и расход приготовленной воды;
- Не имеет ограничений по минимальному давлению воды, обладает малым гидравлическим сопротивлением.

#### Высокая степень комфорта

- Стабильная температура и расход воды при изменении водоразбора;
- Линия рециркуляции;
- Стабильная работа при сезонных колебаниях температуры воды;
- Высокая мощность горелки;
- Возможность работы в проточном режиме;
- Возможность последовательного или параллельного подключения нескольких водонагревателей.

#### Надежность

- Высокий выходной контроль качества продукции;
- Отсутствие в конструкции водонагревателя сложных гидравлических и электронных компонентов;
- Низкая скорость образования накипи за счет большой поверхности теплообменника;
- Независимость системы ГВС от внешних источников тепла.

#### Экономичность

- Высокий КПД;
- Особая конструкция камеры сгорания;
- Эффективная пенополиуретановая теплоизоляция высокой плотности;
- Малые эксплуатационные расходы;

- Энергонеzависимость от внешних источников электричества.

#### Безопасность

- Предохранительный клапан (10,5 бар);
- Эффективный термостат (диапазон регулировки температуры 40-72 °С, защита от перегрева (90 °С));
- Датчик опрокидывания тяги;
- Защита от внутренней коррозии;
- Контроль наличия пламени.

### БАЗОВАЯ КОМПЛЕКТАЦИЯ

- Дренажный клапан;
- Турбулизаторы;
- Стальной бак с многослойным эмалированным покрытием;
- Стальной кожух;
- Вытяжной колпак;
- Газовый клапан;
- Пенополиуретановая теплоизоляция высокой плотности толщиной от 25 до 50 мм;
- Горелка из нержавеющей стали;
- Система пьезорозжига;
- Комплектуется датчиком опрокидывания тяги (опция);
- Анодный стержень;
- Предохранительный клапан (10,5 бар, 98 °С);
- Подключение рециркуляции.

## MOR-FLO



### ГАРАНТИЯ

- На емкость - 6 лет;
- На комплектующие - 1 год.

		G61-40T40	G61-50T40	G62-75T75
		-3NV	-3NV	-4NV
Объем	л	151	189	284
Полная мощность	кВт	11,73	11,73	21,99
Произ-сть (первый час) Δ 55°С	л	297	335	559
Расход газа (метан)	м <sup>3</sup> /ч	1,23	1,23	2,30
Давление газа, ном	мбар	11,4	11,4	11,4
Давление газа, max	мбар	35,5	35,5	35,5
Температура на выходе, max	°С	82	82	82
Вес пустого	кг	59,9	67,2	114,0
Давление воды, max	бар	10	10	10
Размеры:				
высота	мм	1553	1553	1613
диаметр	мм	457	508	660
диаметр дымохода	мм	76	76	101

## ВОДОНАГРЕВАТЕЛИ ПРОМЫШЛЕННЫЕ ВЫСОКОСКОРОСТНЫЕ ГАЗОВЫЕ НАКОПИТЕЛЬНЫЕ С ОТКРЫТОЙ КАМЕРОЙ СГОРАНИЯ

### ХАРАКТЕРИСТИКИ

#### Эффективность

- Стабильная работа при низком давлении газа. Падение давления газа не влияет на температуру и расход приготовленной воды;
- Не имеет ограничений по минимальному давлению воды, обладает малым гидравлическим сопротивлением.

#### Высокая степень комфорта

- Стабильная температура и расход воды при изменении водоразбора;
- Линия рециркуляции;
- Высокая мощность горелки;
- Возможность последовательного или параллельного подключения нескольких водонагревателей;
- Система автоматического электронного розжига.

#### Надежность

- Высокий выходной контроль качества продукции;
- Отсутствие в конструкции водонагревателя сложных гидравлических и электронных компонентов;
- Низкая скорость образования накипи за счет большой поверхности теплообменника;
- Независимость системы ГВС от внешних источников тепла.

#### Экономичность

- Высокий КПД;
- Особая конструкция камеры сгорания;

- Эффективная пенополиуретановая теплоизоляция высокой плотности;
- Малые эксплуатационные расходы.

#### Безопасность

- Предохранительный клапан;
- Эффективный термостат;
- Защита от перегрева (90 °С);
- Датчик опрокидывания тяги;
- Защита от внутренней коррозии;
- Контроль наличия пламени.

### БАЗОВАЯ КОМПЛЕКТАЦИЯ

- Стальной бак с многослойным эмалированным покрытием;
- Стальной кожух;
- Пенополиуретановая теплоизоляция;
- Вытяжной колпак;
- Электровентилятор вытяжки дымовых газов;
- Газовый клапан;
- Высокопроизводительная горелка из нержавеющей стали;
- Турбулизатор;
- Система автоматического электронного розжига;
- Термостат перегрева воды;
- Анодный стержень;
- Предохранительный клапан для автоматического сброса воды при перегреве или повышении давления воды в баке;
- Специальное отверстие для очистки водонагревателя от отложений;
- Подключение для рециркуляции;
- Дренажный кран.

## AWHC



### ГАРАНТИЯ

- На емкость - 3 года;
- На комплектующие - 1 год.

		BCG3	BCG3	BCG3	BCG3	BCG3
		70T120 - 5N	80T190 - 6N	85T390 - 6NOX	100T199 - 6N	100T275 - 8N
Объем	л	265	303	322	378	378
Полная мощность	кВт	35,36	58,36	114,37	58,36	80,64
Время нагрева Δt = 50°С	мин	27	19	10	23	17
Температура воды на выходе	°С	70	70	70	70	70
Температура дымовых газов макс.	°С	170	190	235	190	225
Давление газа, ном	мбар	11,5	11,5	11,5	11,5	11,5
Вес пустого	кг	217	262	265	280	285
Давление воды, max	бар	10	10	10	10	10
Напряжение	В/Гц	110/60	110/60	110/60	110/60	110/60
Размеры:						
высота	мм	1772	1715	1855	1905	1829
диаметр	мм	705	705	705	705	769
диаметр дымохода	мм	127	152	152	152	152